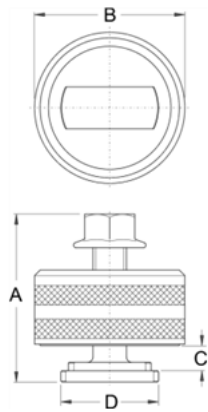


Llave del eje de accionamiento para BB30 - 1625/2



Descripción

• Para el montaje y el desmontaje de cojinetes sin rosca del eje de accionamiento para el sistema BB30. La llave para el desmontaje extrae los cojinetes del armazón del eje de accionamiento para BB30.

Datos técnicos

621660	A	B	C	D					
621660	60	54	17	35	19	346	1G	1	-

Embasado

621660	Embalaje				Embalaje de transporte					
	A	A	B	C			A1	B1	C1	
621660	60	57	57	93	364	1	57	57	93	364